

2026年 デイ 便り 4月号

明るく開放的な雰囲気の中、皆様楽しく会話をしながらリハビリに取り組んでまいります。

リハビリの様子

リハビリはお一人お一人に合わせたプログラムをご用意し、その日の体調に配慮して実施しています。



階段昇降のリハビリ中。あと一段!ファイト!

ご夫婦でリハビリにご参加です。奥様が職員の説明を真剣に聞いてらっしゃるところをパチリ♪



リハビリ用ベッドで身体をほぐします。気持ち良さそう~

自転車を漕いで脚の筋力維持!集中してます!



平行棒で歩行訓練中。そのまなざしは真剣です

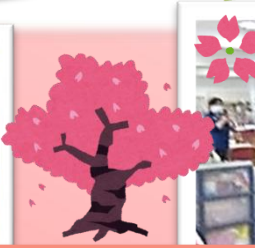


3月3日パイキング



たまにこういうのもいいね

全部おいしいよ




菅田の丘小学校から大道芸がやってきた!!
5年生の子ども達が様々な芸を披露してくれました。
ご利用者の皆様は終始笑顔で子どもたちに拍手を送ってらっしゃいました。


事務長、こっそり練習中...




お披露目期待してます!(^^)♪

4月	日	月	火	水	木	金	土
第一週 入浴女性先				1	2	3	4
🎤 カラオケ(春の～うららの～♪)							
第二週 入浴男性先	5	6	7	8	9	10	11
お楽しみに～♪							
第三週 入浴女性先	12	13	14	15	16	17	18
 入浴向上週間	レッツ!ビンゴ!(たてよこナナメ揃えましょう)						
第四週 入浴男性先	19	20	21	22	23	24	25
 お誕生日週間	牧野倶楽部(園芸、ゲーム、書道 etc)						
第五週 入浴女性先	26	27	28	29	30		
カラオケ(皆様の歌声お聴かせください)							

 **入浴向上週間**
4月13日～18日


 **お誕生日週間**
4月20日～25日

今月の体操
海軍小唄 


検食簿より

2月3日 太巻きがもう少し食べたかった
→節分(2月の行事食)としまして普段のメニューにはない、太巻き、いなりを提供しました。
エネルギーの設定等のため、分量についてご希望に添えず申し訳ございません。

2月20日 鯖の塩焼きが脂がのっておいしかった。
→ありがとうございます。鯖のくさみ等なく美味しく召し上がっていただけて良かったです。
今後も変わりなく提供できるよう努めて参ります。



ひな祭りメニュー
ちらし寿司
あさりのみそ汁
炊き合わせ
茶碗蒸し
白桃と桜桃缶
3月4日



利用者様手作りの雑飾りです。
可愛らしくて素敵ですね♪

Instagramではレクリエーション等のご様子を動画でもご覧頂けます。

介護老人保健施設 牧野ケアセンター
〒221-0864
横浜市神奈川区菅田町 1481-1
TEL:045(472)9111 / FAX:045(472)9136

